

# 产品规格书

门楣全彩卡 X6U

## 概述

---

随着全彩灯板替代单双色灯板已经成为一种趋势。诺瓦科技顺应市场的发展潮流，并为推动全彩门楣 LED 显示屏的发展，推出了蓝魅系列的门楣全彩卡。

X6U 为门楣全彩卡中的一款，支持 U 盘节目导入，动画，图片，文本，数字时钟，模拟时钟，农历，计时等多种应用。

## 功能特性

---

1) 支持 64K 面积带载；常见灯板带载面积为：

A) 4 扫灯板，一组数据带 8 行高，带载范围为 1024x64；

B) 16 扫灯板，一组数据带 16 行，带载范围为 1024x64, 512x128；

C) 5 扫灯板，一组数据带 10 行高，带载范围为 800\*80。

具体带载的参数设置见

《X6E、X6U 常用几种不同灯板最大带载点数参数说明 V1.0.pdf》。

2) 支持 4 组 75 接口；

3) 支持 U 盘节目导入、发布节目；

4) 支持炫彩文字，多行文本，单行文本，动画，图片，表格，模拟时钟，数字时钟，正负计时，视频，流光字；

5) 单行文本支持竖屏显示；

6) 支持背景窗透明；

7) 支持 512 个节目，支持 20 个区域；

8) 支持亮度即时调节，定时调节；

9) 支持相对校时，绝对校时；

10) 支持远程开关屏操作；

11) 支持自测试功能；

12) 支持通用全彩灯板；

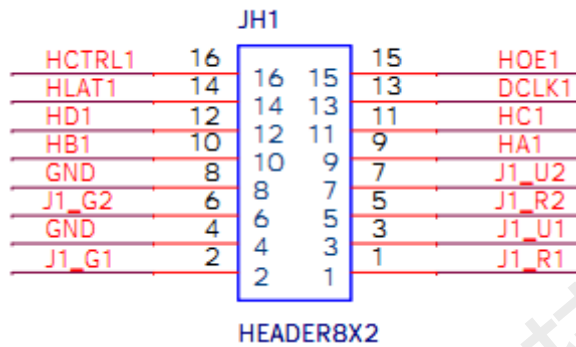
13) 板载 256MB 媒体存储空间；

14) 支持 65536 级灰度级别；

- 15) 采用 NovaShow 软件，方便进行屏体配置与控制；
- 16) 支持终端固件升级功能；
- 17) 应用软件支持远程升级；
- 18) 支持 4 级 ESD 保护，质量更可靠。

## 接口定义

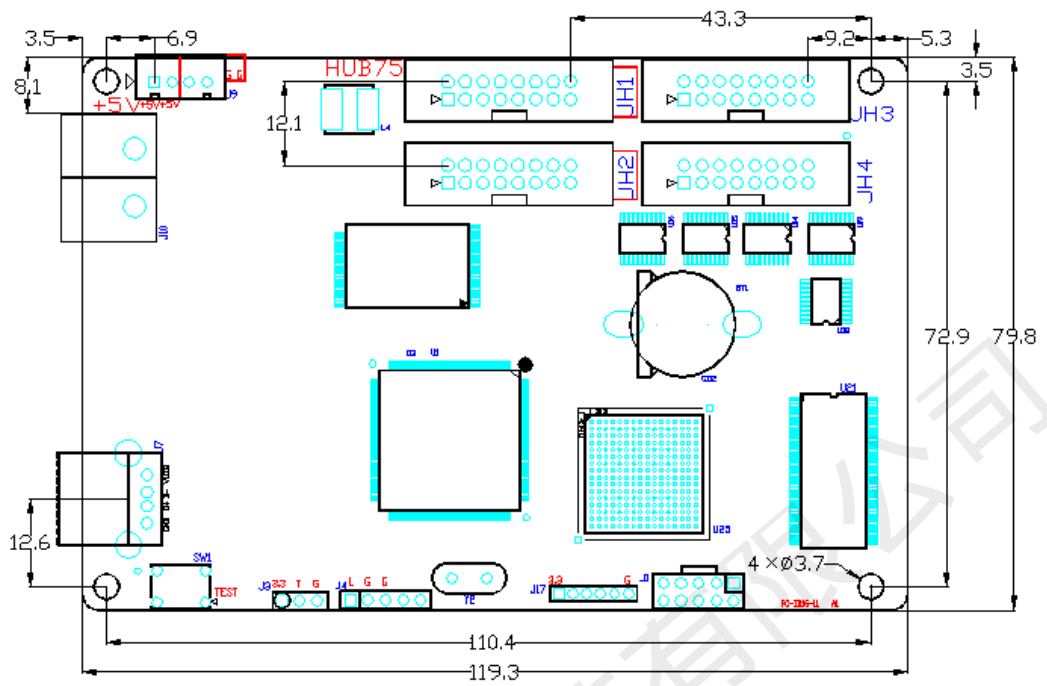
4 组 75 接口，每组 75 接口的信号定义如下：



在 JH1 接口座上的标号对应的信号意义如下：

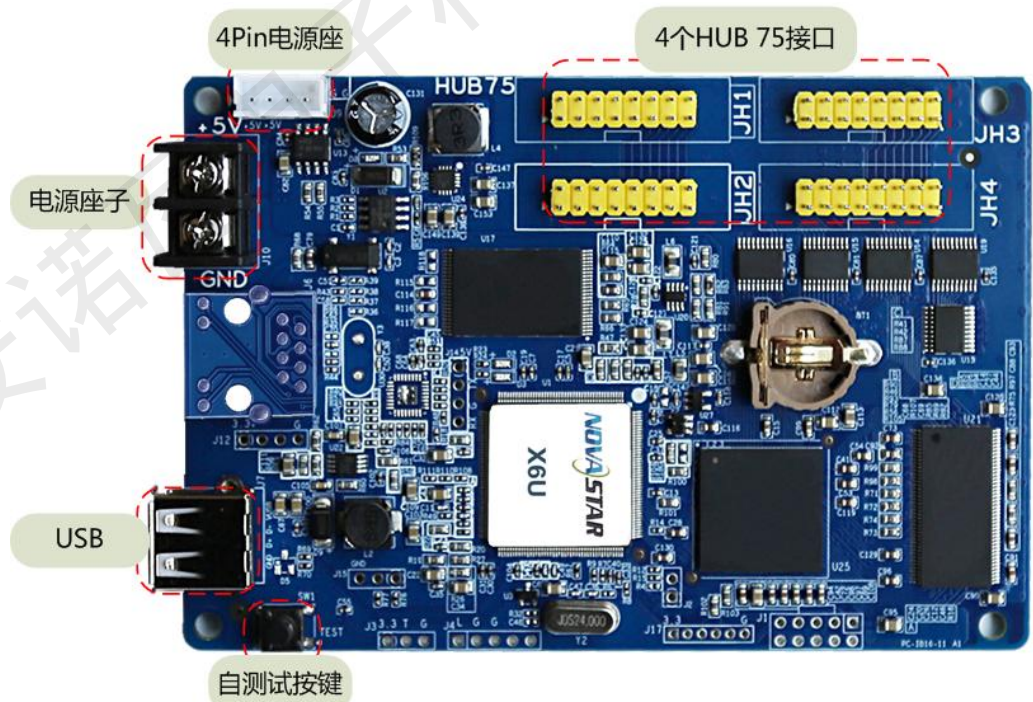
<b>1</b>	<b>R1</b>	<b>G1</b>	<b>2</b>
<b>3</b>	U1	GND	<b>4</b>
<b>5</b>	R2	G2	<b>6</b>
<b>7</b>	U2	GND	<b>8</b>
<b>9</b>	HA1	HB1	<b>10</b>
<b>11</b>	HC1	HD1	<b>12</b>
<b>13</b>	DCLK1	HLAT1	<b>14</b>
<b>15</b>	HOE1	HCTRL1	<b>16</b>

# 尺寸



单位：mm

# 外观说明



- 【USB】：插入市面上的主流 U 盘；
- 【电源】：电源座子和 4Pin 电源座；
- 【自测试按键】：切换自测试画面；
- 【4 个 HUB 75 接口】：连接 LED 显示屏。

## 技术参数

---

	最小值	典型值	最大值
额定电压 (V)	4.5	5.0	5.5
额定电流 (A)	0.85	1	1.2
存储温度(°C)	-40	25	105
工作环境温度(°C)	-20.0	25	70.0
工作环境湿度(%)	0.0	30	95.0

## 使用中注意事项

---

- 1) 为保证控制卡在正常运行中的时间存储,请确保控制卡上的电池正常未松落;
- 2) 为确保系统的长期稳定运行,请尽量使用标准的 5V 电源电压供电。

## 版本号对应说明

---

规格书版本号	对应产品	规格书发布日期
Rev1.0.1	X6U	2015-10-27
Rev1.1.0	X6U	2016-10-13