

产品规格书

门楣全彩卡 X3U

概述

X3U 为诺瓦针对门楣全彩 LED 显示屏量身打造的全彩控制卡。

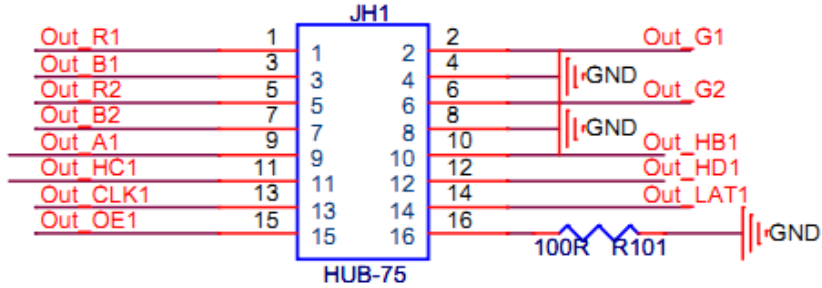
随着全彩单元板的价格越来越低，甚至接近或者低于单双色灯板的价格，在门楣广告 LED 显示屏上，全彩灯板替代单双色灯板已经成为一种趋势。诺瓦科技顺应市场的发展潮流，并为推动全彩门楣 LED 显示屏的发展，推出了蓝魅系列的门楣全彩卡。X3U 为门楣全彩卡系列中的一款，支持 U 盘节目导入，动画，图片，文本，数字时钟，模拟时钟，农历，计时等多种应用。

功能特性

- 1) 支持 U 盘节目导入；
- 2) 支持单行文本，多行文本，图片，动画，数字时钟，模拟时钟，计时，农历，炫彩边框；
- 3) 支持实时控制，如校时，开关屏，亮度调节；
- 4) 支持 4 组 75 接口；
- 5) 支持 32K 点的带载面积，1024x32；
- 6) 支持 256 级灰度级别；
- 7) 支持 512 个节目，20 个区域；
- 8) 支持自测试；
- 9) 支持固件程序升级；
- 10) 支持应用软件远程升级；
- 11) 支持强力精灵 X10，Q10-M 等多种全彩灯板；
- 12) 板载 128MB 存储空间；
- 13) 支持 4 级以上的 ESD 保护，质量更可靠。

接口定义

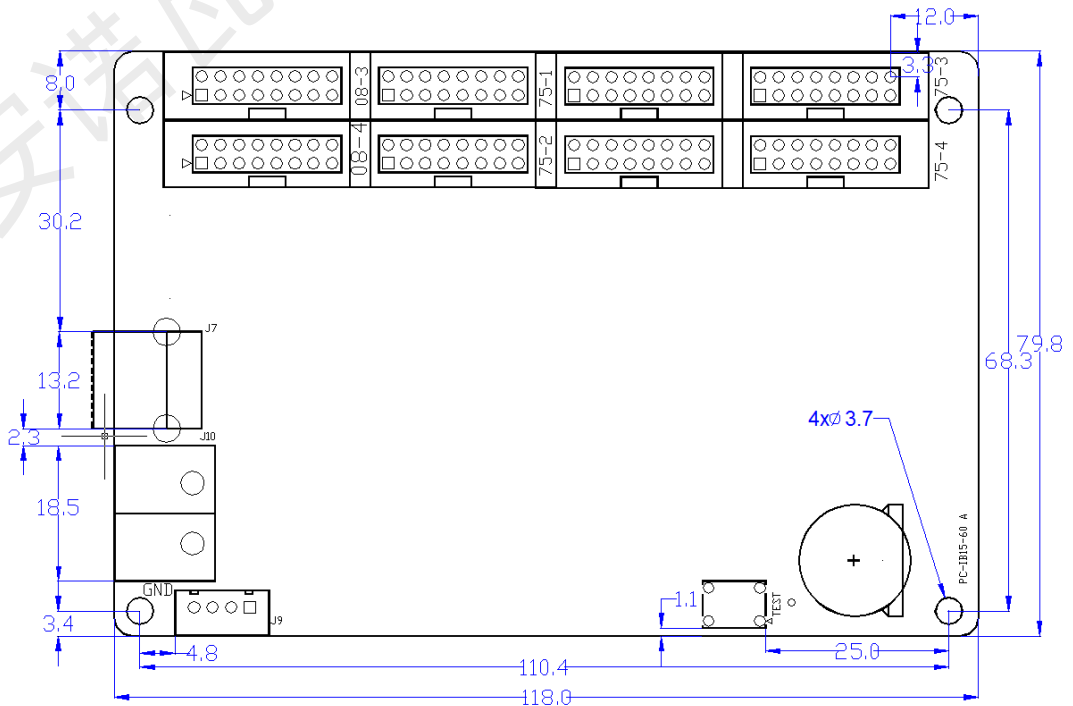
4 组 75 接口，每组 75 接口的信号定义如下：



在 JH1 接口座上的标号对应的信号意义如下：

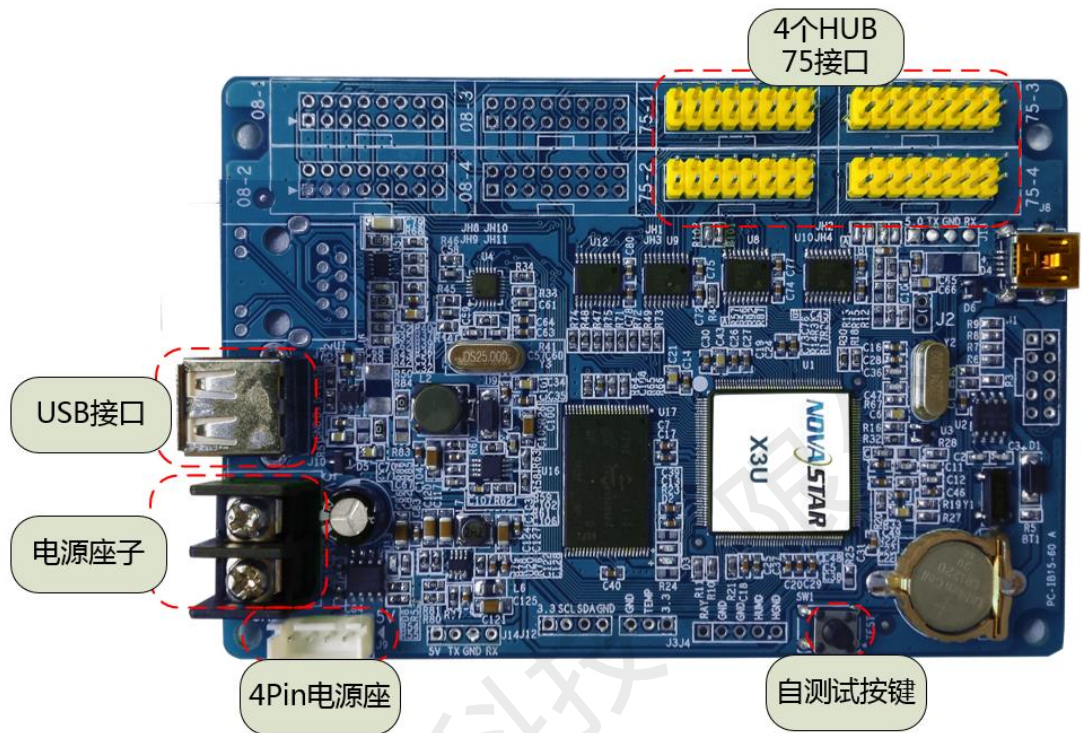
1	R1	G1	2
3	B1	GND	4
5	R2	G2	6
7	B2	GND	8
9	A	B	10
11	C	D	12
13	CLK	LATCH	14
15	OE	GND	16

尺寸



单位：mm

外观说明



技术参数

参数类别	额定值	最大值	最小值
电压 (V)	5.0	5.5	4.5
电流 (A)	1	1.2	0.85
功耗 (W)	5	6	3.825
存储温度(°C)	25	105	-40
工作环境温度(°C)	25	70.0	-20.0
工作环境湿度(%)	30	95.0	0.0

使用中注意事项

1. 为保证控制卡在正常运行中的时间存储,请确保控制卡上的电池正常未松落;
2. 为确保系统的长期稳定运行,请尽量使用标准的 5V 电源电压供电。

版本号对应说明

规格书版本号	对应产品	规格书发布日期
Rev1.0.1	X3U	2015-10-26